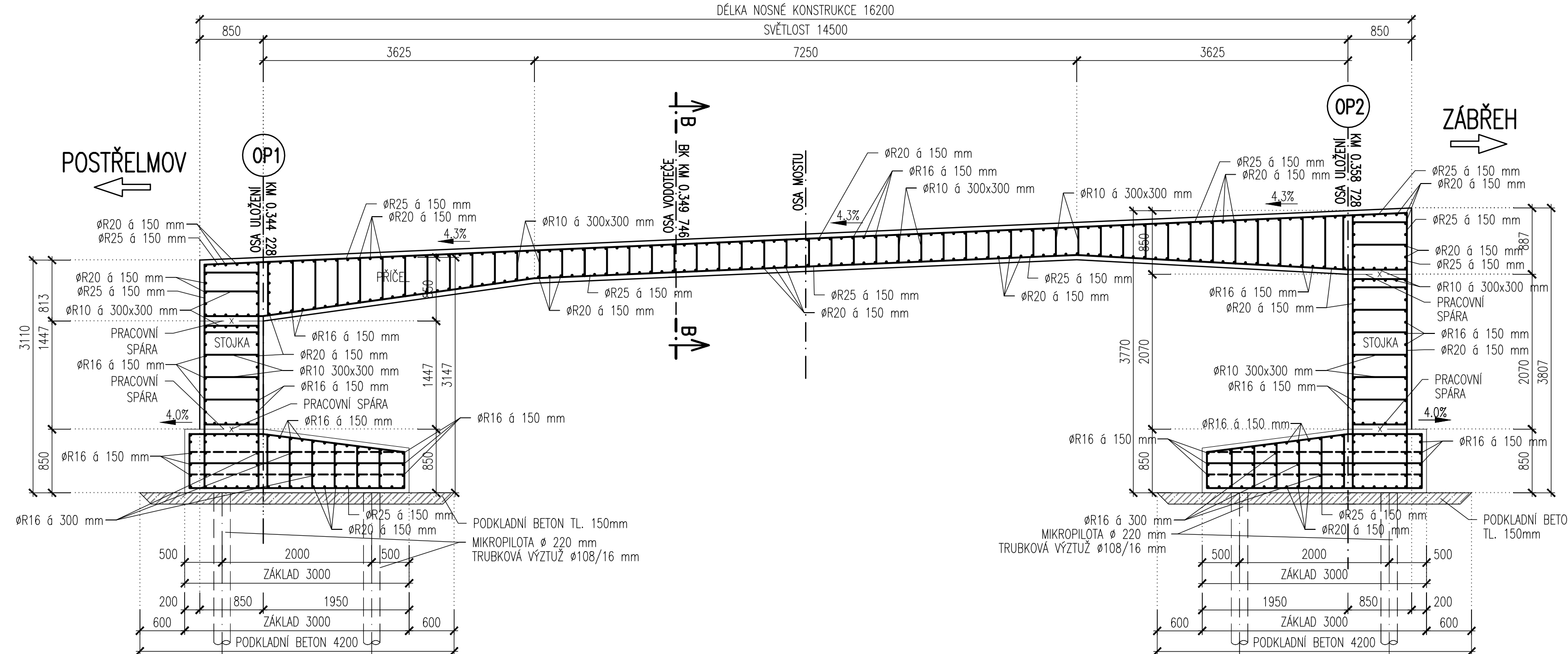
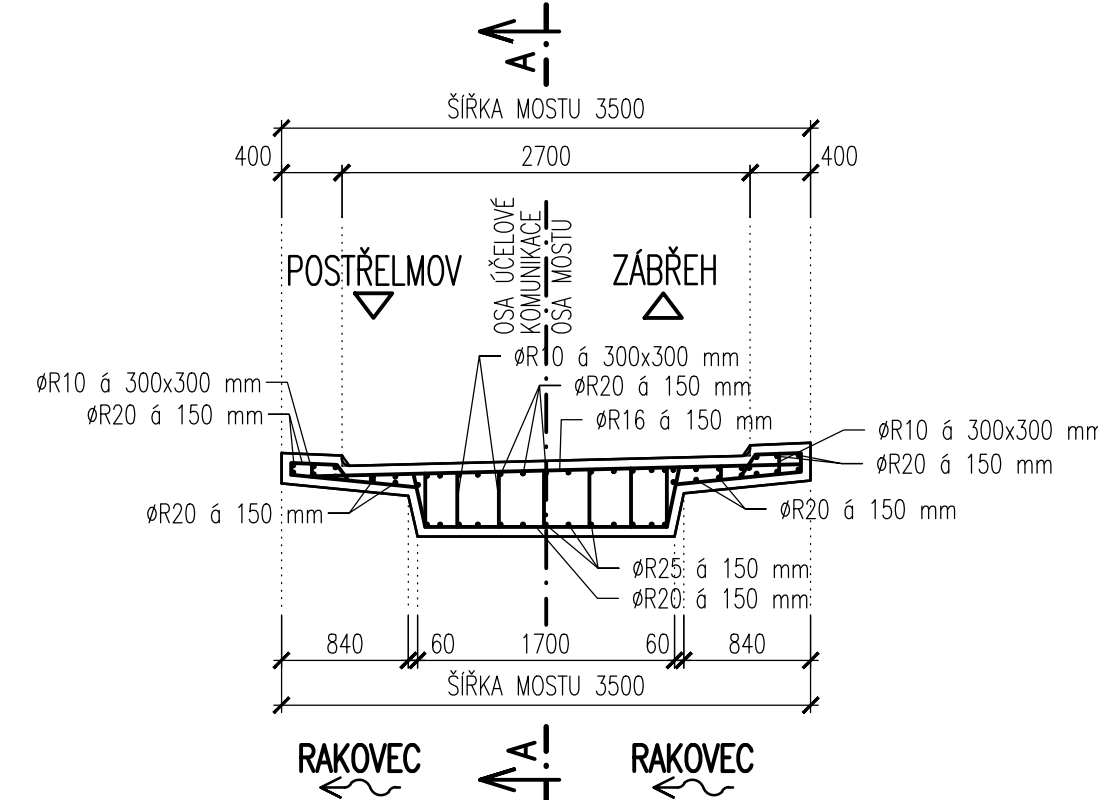


SCHÉMA BETONÁŘSKÉ VÝZTUŽE 1:50  
PODÉLNÝ ŘEZ A-A 1:50



PŘÍČNÝ ŘEZ V POLI 1:50



zpracováno pro 360 DEGREES CONSTRUCT s.r.o.  
Palackého 266, 757 01 Valašské Meziříčí

			Č. SOUPRAVY
REVIZE Č.	DATUM	DATUM	

ZHOTOVITEL:	<b>Designtec s.r.o.</b> č.p. 66, 783 32 Náklo		 <b>DESIGNTec</b> <small>computer aided engineering</small>
OBJEDNATEL:	<b>Město Zábřeh</b> <b>Masarykovo náměstí 510/6, 789 01 Zábřeh</b>		
HLAVNÍ INŽENÝR PROJEKTU	IVAN TOMEK		
ODP. PROJEKTANT	VYPRACOVAL	Kontroloval	
ING. RADEK ŠÍŠKA	ING. MILAN MAREK	ING. RADEK ŠÍŠKA	
KRAJ: OLOMOUCKÝ	POVĚŘENÝ OÚ: ZÁBŘEH	OBEC: ZÁBŘEH, POSTŘELMOV	
NÁZEV STAVBY  <b>Účelová komunikace Zábřeh – Postřelmov</b>		ČÍSLO ZAKÁZKY	P17-03
		FORMÁT	4xA4
		DATUM	04/2018
		STAVEBNÍ OBJEKT / PROVOZNÍ SOUBOR	
SO 201 - Lávká přes Rakovec		ÚČEL	DSP
NÁZEV PŘÍLOHY  <b>SCHEMA BETONÁRSKÉ VÝZTUŽE</b>		MĚŘÍTKO	1:50
		ČÍSLO PŘÍLOHY	ČÁST
		<b>8</b>	<b>C</b>